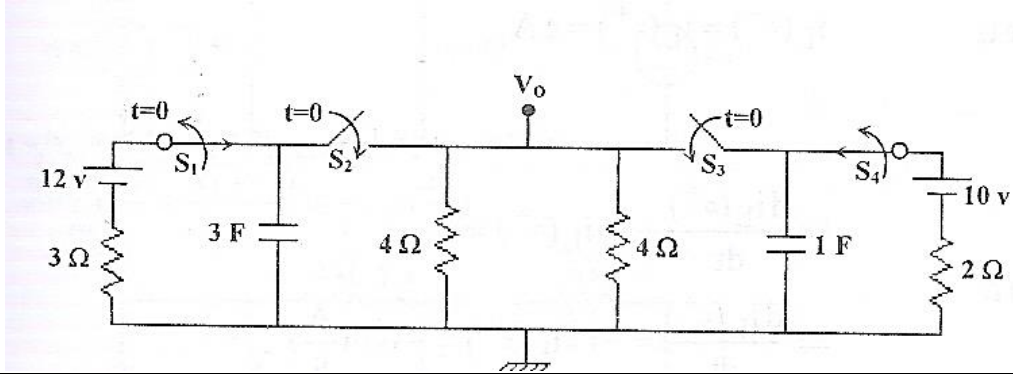


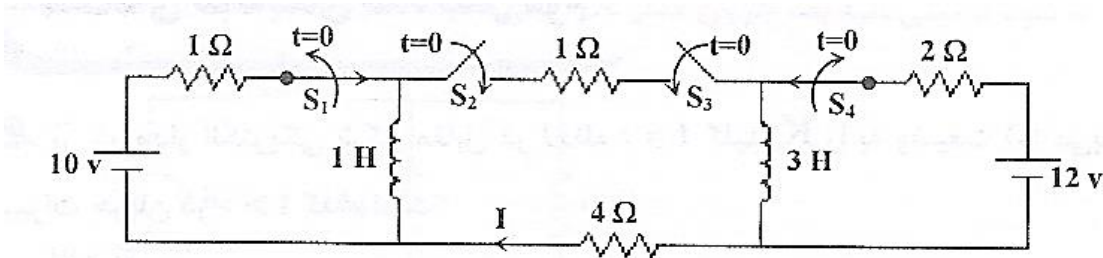
سؤال یک

در شکل زیر کل عملیات کلیدزنی در لحظه صفر انجام می گیرد. ولتاژ خروجی مشخص شده را به صورت تابع زمان تعیین کنید.



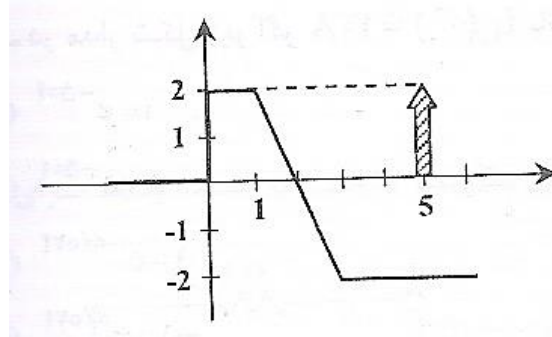
سؤال دو

در شکل زیر کل عملیات کلیدزنی در لحظه صفر انجام می گیرد. جریان مشخص شده را به صورت تابع زمان تعیین کنید.



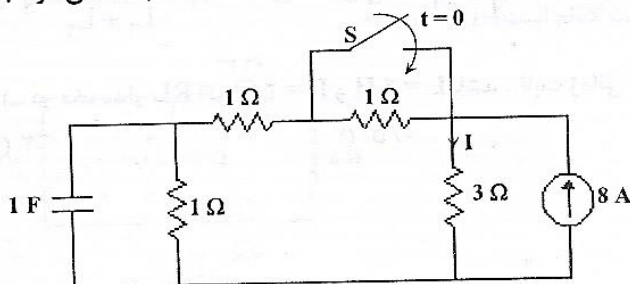
سؤال سه

رابطه نمودار شکل زیر را بر حسب زمان بنویسید.

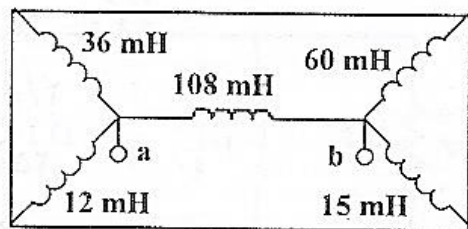


سؤال چهار

در مدار شکل زیر کلید به مدت طولانی باز بوده است و مدار به حالت ماندگار رسیده است. کلید S در لحظه $t = 0$ بسته می شود. جریان در لحظه $t = 0^+$ ؟

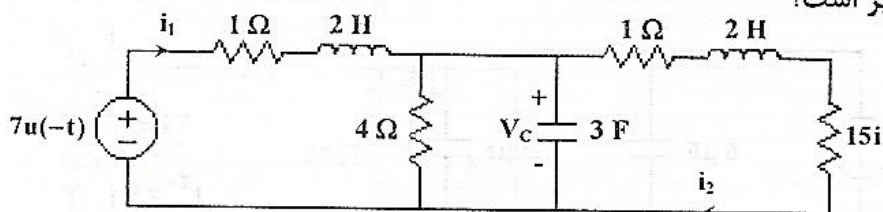


مقدار القاگر معادل مدار شکل زیر از دیدگاه دو نقطه a و b کدام است؟



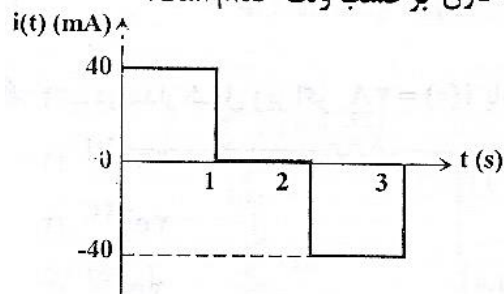
سؤال شش

در مدار شکل مقابل $i_2(0^+)$ چند آمپر است؟



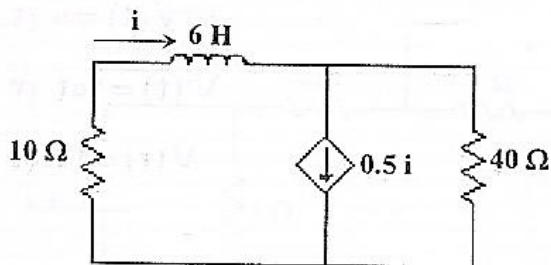
سؤال هفت

جریان یک خازن ۴ میلی فاراد در شکل زیر نمایش داده شده است، ولتاژ خازن بر حسب ولت کدام است؟



سؤال هشت

در مدار شکل زیر اگر $i(0) = 2\ \text{A}$ باشد، آنگاه معادله $i(t)$ برای $t > 0$ ؟



سؤال نه

کلید مدار شکل زیر مدت‌ها بسته بوده و در $t = 0$ باز می‌شود، معادله خازن برای $t \geq 0$ ؟

